

# location

## 朝も帰りみちも楽しい末広通り

「朱合院」のある末広通りには、寄り道せずにはいられない  
こだわりのお店がたくさん。駅から歩く道のりも楽しいひと時。



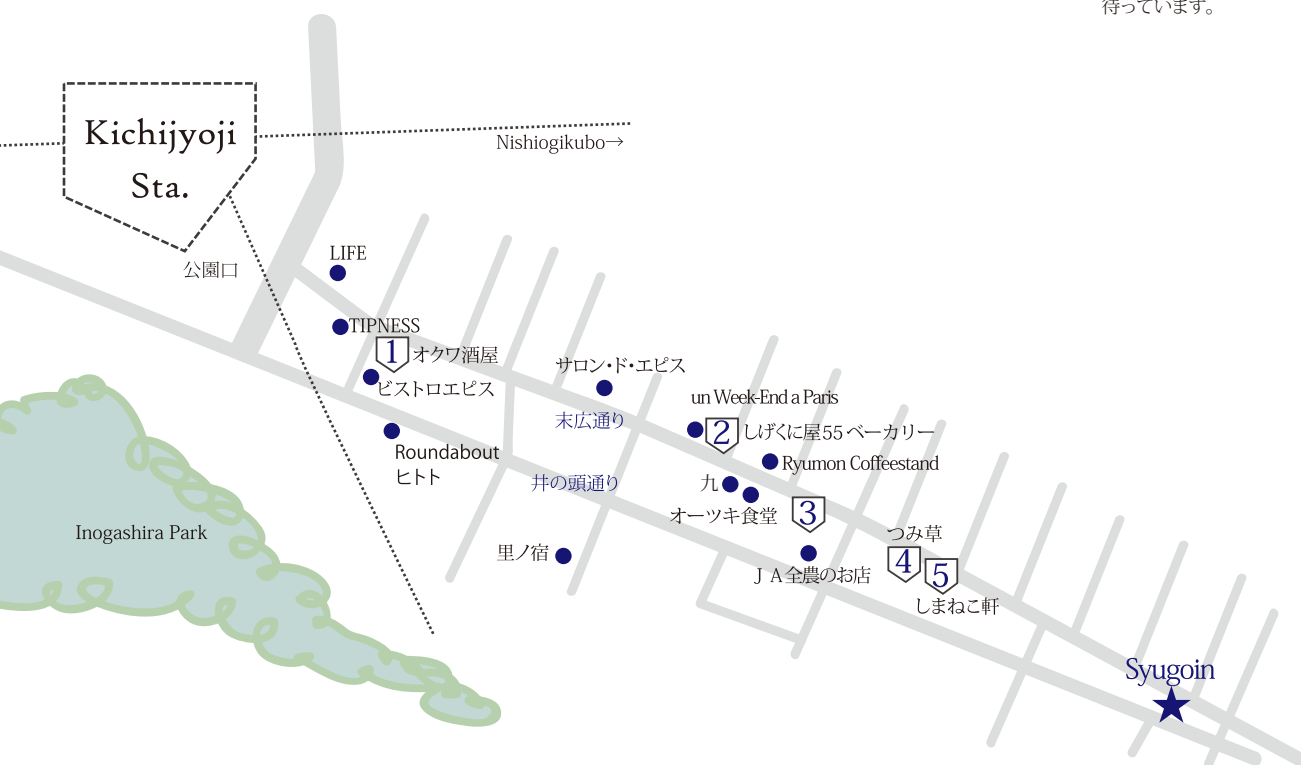
1  
たとえば  
仕事帰りに“オクワ酒屋”  
によってみる。  
ほっと温まる料理が  
迎えてくれます。

2  
“しげくに屋55ベーカリー”  
のパンと  
“Ryumon Coffeestand”  
のコーヒーで  
幸せな朝ごはん。

3  
通りの途中には  
大きな桜の木。  
春も夏も秋も冬も・・・  
その下をくぐりぬけるように  
歩いていく。

4  
休日には“つみ草”で  
ゆっくり器を見たり。

5  
“しまねこ軒”で  
お弁当を買って  
井の頭公園にピクニックへ。  
  
— そんな毎日が  
待っています。



東京都知事 (7) 第54336

株式会社リネア建築企画

東京都港区南青山2-7-30-2F

Phone 03-3401-4511

Fax 03-3401-5980

http://www.linea.co.jp



更新日 2014年6月18日  
本情報は更新日時点での情報です。  
予告なく変更される場合も  
ございますのでご了承くださいませ。

# Plan

## 素材とディテール

【無垢のフローリング・木製サッシ・左官壁】などの自然素材と【ステンレス・ガラス・アイアン】などの硬質な素材の組み合わせが新鮮です。  
アンティークのようなガラスシェードの照明やアイアンのカーテンレールなどディテールもアクセントになっています。



レンガ透かし積みもたらす繊細な表情



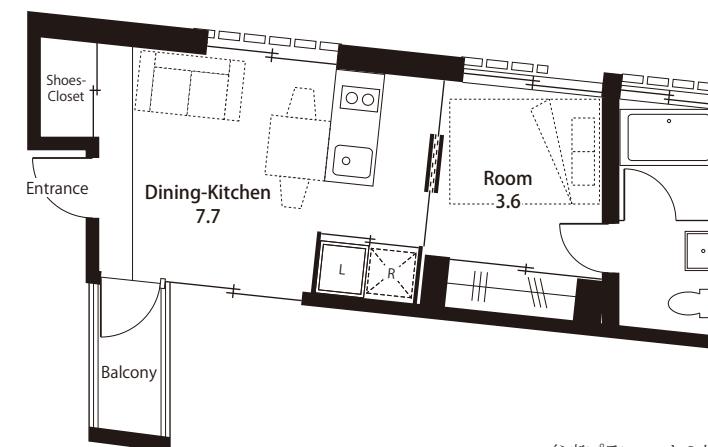
ガラスシェードの室内照明



中庭側の窓の外は  
ブリッジバルコニーが架かる立体的な空間



メディスンボックスもポイントです



参考プラン — お2人入居も可能なプランです



キラキラ開放的なバスルーム



水栓が美しいステンレスキッチン



空間を引き締める木製サッシ・アイアンのカーテンレール  
窓の外のリネアもインテリアの一部に